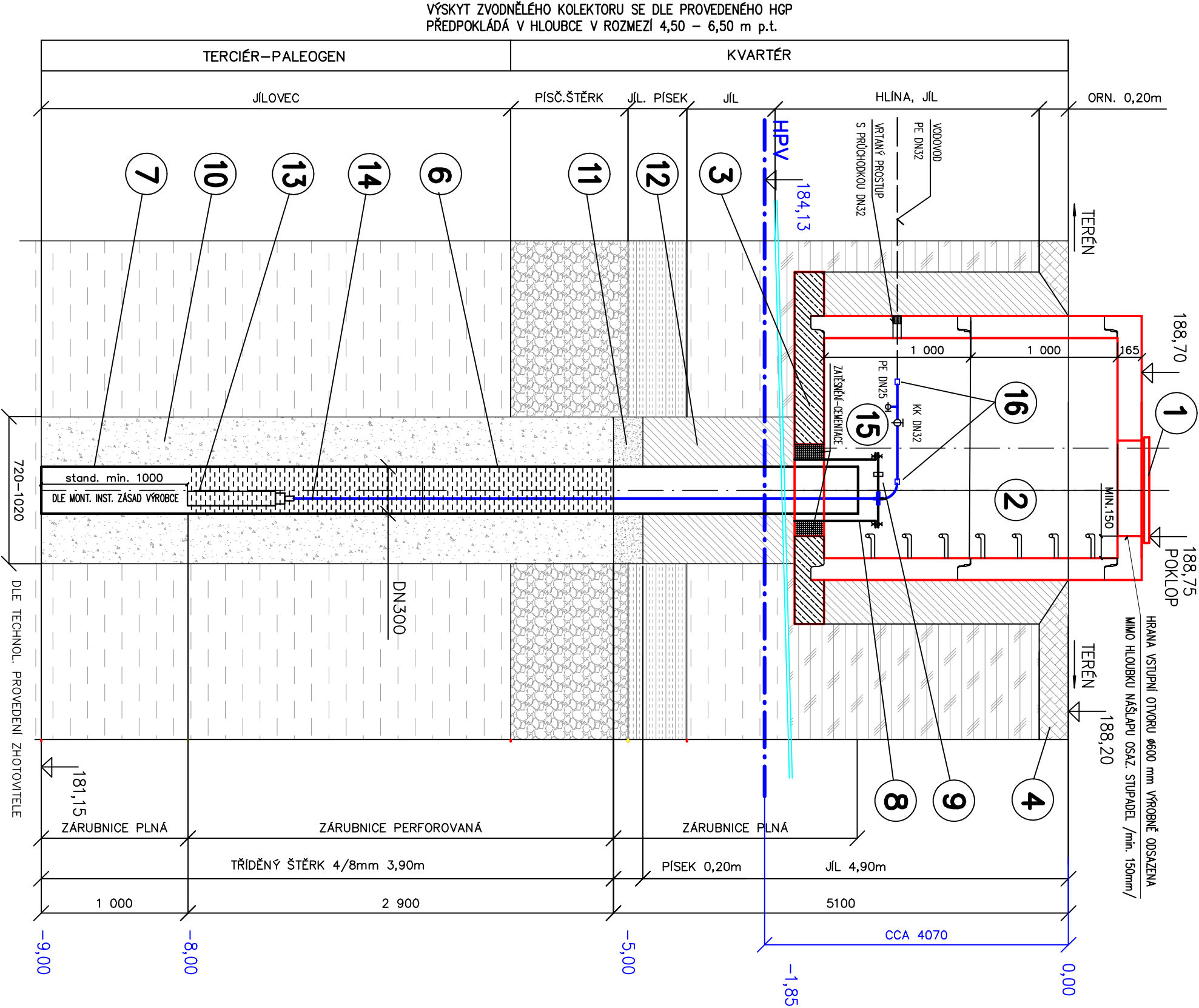


VRTANÁ STUDNA DN300, HLOUBKA 9,00m



LEGENDA

- 1 OCELOVÝ, NEREZ UZAMKYATELNÝ POKLOP ŠACHTY
- 2 BETON. MANIPULAČNÍ ŠACHTA Ø 1500. VÝŠKA 2000mm vč. ZAKRYTOVÉ DESKY VSTUPNÍ OTVOR Ø600 mm VÝROBNĚ ODSAZEN MIMO HLOUBKU NAŠLAPU OSAZ. STUPADEL / min. 150mm / VÝZT. ARM. SITÍ Ø8–100X100
- 3 BETONOVÁ NEPRORUPNÁ DESKA tl. 150mm
- 4 OKOLNÍ VYSPADOVANÝ TERÉN – TRAVNATÁ PLOCHA
- 5 PLASTOVÁ ZÁRUBNICE / PE, PVC / DN300mm – PLNÁ
- 6 PLASTOVÁ ZÁRUBNICE / PE, PVC / DN300mm – PERFOROVANÁ
- 7 PLASTOVÁ ZÁRUBNICE / PE, PVC / DN300mm – PLNÁ, KALNIK
- 8 OCELOVÉ ZHLAVÍ Ø426 vč. CEMENTACE
- 9 TĚSNÁ PŘÍRUBA ZHLAVÍ Ø426 OPAŘÍ VODOTĚSNÝMI PRŮCHODY
- 10 ŠTĚRKOVÝ OBSYP TK, FRAKCE 4–8mm
- 11 PÍSKOVÝ ZÁSYP
- 12 JÍLOVÉ TĚSNĚNÍ
- 13 PONORNÉ ČERPADLO UCHYČENÉ ZÁVĚSNÝM NEREZ LANKEM OSAZENÉ DLE MONT. INST. ZÁSAD SKUT. INSTALOVANÉHO TYPU
- 14 VÝTLAČNÉ PE80 POTRUBÍ DN32
- 15 ARMAT. VYSTROJENÍ – UZÁVĚR KK DN32, ODVODNĚNÍ KK DN25
- 16 ROZEB. PŘÍMÁ NEBO ROHOVÁ ŠROUBENÍ DN32

POZNÁMKA :

STUDNA BUDE ZŘÍZENÁ TECHNOLOGIÍ NABĚROVÉHO VRTÁNÍ SOUPRAVOU PVSD /PAŽNICE – PŘEDP. VRTNÝ PRŮMĚR MIN. 720, MAX. 1020mm/, NÁSLEDNĚ VYSTROJENÍ PLASTOVOU ZÁRUBNICÍ / PE, PVC / DN300. ZAKRESELENÁ HLADINA PV ODPOVÍDÁ ÚROVNI ZUŠTĚNĚ PŘÍ ZAMĚŘENÍ PROVEDENÉM V RAMCI HGP / 3.3. 2023/ ZVODNĚNÍ VYKAZUJE MÍRNĚ NAPJATÝ CHARAKTER – HPV – 4,07 m OD PT TJ. 184,13 m n.m. ZAZNAMENÁVÁNÍ OBJEMU MĚSÍČNÍCH ODBĚRŮ PV BUDE ZAJIŠTĚNO VODOMĚŘEM OSAZENÝM V SAMOST. VODOM. ŠACHTĚ TECHNICKÉ PROVEDENÍ NAVAZUJÍCÍHO VODOVODU – VÝTLAKU PE DN32 DÉLKY 168 m BUDE VYŽADOVAT VZHLÉDEM K JEHO VYVEDENÍ VOLNĚ NAD OKOLNÍ TERÉN POTŘEBNĚ /PROKAZATELNĚ/ ÚPLNĚ ODVODNĚNÍ PŘED ZIMNÍM OBDOBÍM. BLIŽŠÍ SKUTEČNOSTI TECH. ŘEŠENÍ V NÁVAZNOSTI NA ZPRACOVANÉ HGP (04/2023) JSOU UVEDENY TEXTOVĚ ČÁSTI PD DALŠÍ PODROBNOSTI KONSTRUKČNÍHO PROVEDENÍ VRTANÉ STUDNY BUDOU UPŘESNĚNY PŘI REALIZACI

SOUŘADNICOVÝ SYSTÉM JTSK. VÝŠKOVÝ SYSTÉM Bpx.

ODP.PROJEKTANT	VYPRACOVAL	KRESLIL	KONTROLOVAL	ING. PETR ŠTĚPÁN	
	ING. P. ŠTĚPÁN			J. HOMOLY 3956, 767 01 KROMĚŘÍŽ	
				TEL. 605 026 061	
KRAJ : ZLINSKÝ				VU: KROMĚŘÍŽ	
STAVEBNÍK : SZMK, p.o. Obvodová 3965/17, 767 01 Kroměříž				FORMÁT	2A4
STUDNA NA POZEMKU parc.č. 1116/1 v k.ú. KROMĚŘÍŽ PRO I. A II. FOTBAL. HRŠTĚ, VODOVOD, NÁPOJENÍ NN D. DOKUMENTACE OBJEKTŮ A TECHN. A TECHNOL. ZAŘÍZENÍ				DATUM	06/2023
				ÚČEL	DPS
				ČÍSLO ZAKAZKY	
				ČÍSLO SOUPRAVY	
VRTANÁ STUDNA				MĚŘÍTKO	ČÍSLO VÝKRESU
				–	D–03